

Entwässerungsabschnitt 4
 Bau-km 0+585 bis Bau-km 1+344
 $A_E = 1,377$ ha
 $Q_{15, \text{max}} = 128,24$ l/s
 Ableitung über Böschungen, Versickerung über Mulden und Rigolen

Entwässerungsabschnitt 5
 Bau-km 1+344 bis Bau-km 1+909
 $A_E = 0,962$ ha
 $Q_{15, \text{max}} = 108,63$ l/s
 Breittflächige Versickerung in angrenzende Grünflächen

BW 1/1 (nachrichtlich)
 Brücke ED 19 über die ED 99 und die S-Bahn
 Bau-km 1+760,082
 $L_{W1} = 11,76 / 15,88 / 11,88 / 11,76$ m
 $L_{H, >= 6,15}$ m (über S-Bahn)
 $Kr.Wi. = 89,415$ gon
 $B \& G = 13,30$ m
 Verhältnisse gem. EC

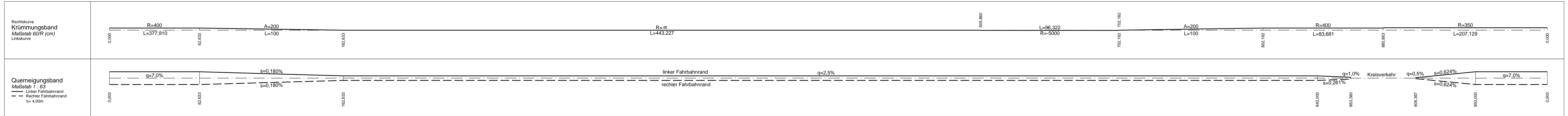
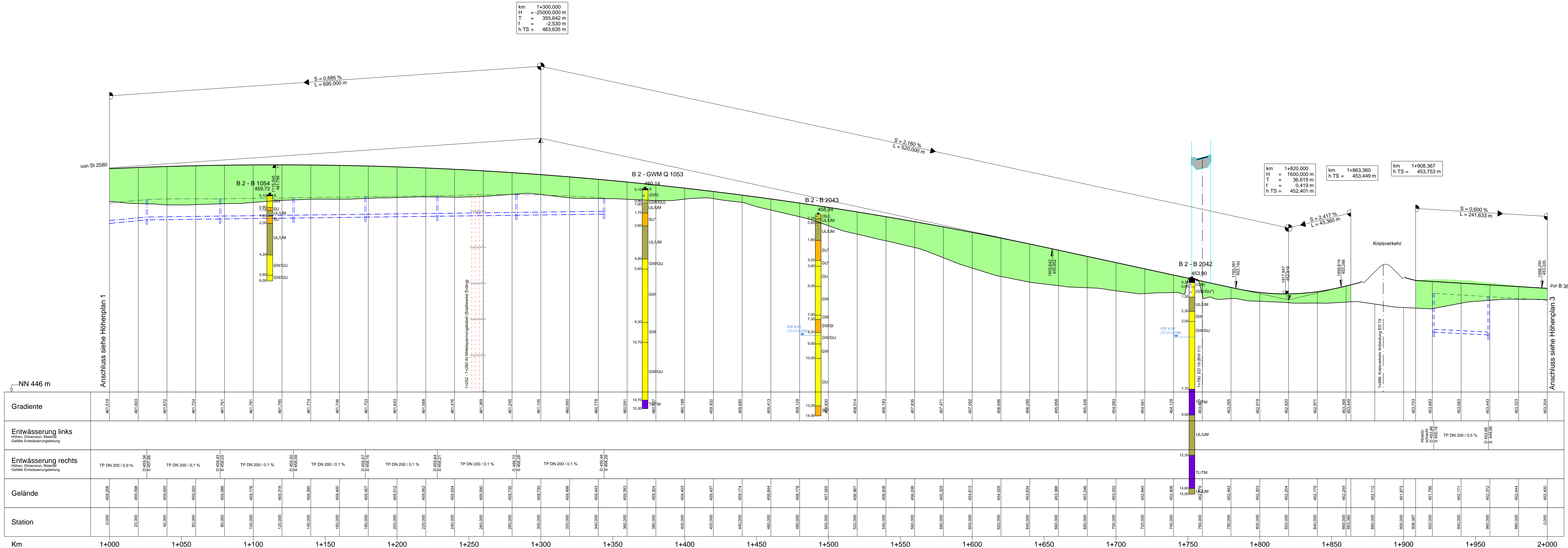
Entwässerungsabschnitt 6
 Bau-km 1+909 bis Bau-km 2+115
 $A_E = 0,296$ ha
 $Q_{15, \text{max}} = 38,66$ l/s
 Breittflächige Versickerung in angrenzende Grünflächen

km 1+300,000
 H = -25000,000 m
 T = 355,642 m
 f = -2,530 m
 h TS = 463,635 m

km 1+820,000
 H = 1600,000 m
 T = 36,619 m
 f = 0,419 m
 h TS = 452,401 m

km 1+863,360
 h TS = 453,449 m

km 1+908,367
 h TS = 453,753 m



Zeichenerklärung

- Damm
- Einschnitt
- Gradientenhochpunkt
- Gradiententiefpunkt
- Ausrundungsbeginn Kuppe/ Ausrundungsende Wanne
- Graben / Mulde links
- Graben / Mulde rechts
- Schacht links
- Schacht rechts
- Rohrleitung mit Angabe der Längsneigung
- Neigungsbruchpunkt mit Angabe von: Bau-km, Ausrundungshalbmesser, Tangentiallänge, f, h TS = 415,868 m, Höhe Tangentenschnittpunkt
- Längsneigung und Abstand zum nächsten Neigungsbruchpunkt

Baugrund

- Asphalt
- Auflüngen
- Mutterboden
- Schluff
- Sand
- Kies
- Torf
- Ton

Grundwasserstand

Ersetzt durch 1. Tektur

Planungsbüro Bauen und Umwelt (PBU)

berarbeitet: Juli 2014
 gezeichnet: Juli 2014
 geprüft: Juli 2014

Datum: Juli 2014
 Name: L. R.
 Projekt: 281713
 Datei: Höhenplan_ED99_05_V0

Freistaat Bayern, Staatliches Bauamt Freising, Fachbereich Straßenbau München

berarbeitet: Juli 2014
 gezeichnet: Juli 2014
 geprüft: Aug. 2014

Datum: Juli 2014
 Name: Großkopf
 Reg.-Nr.: 364 - 2 m - 2 P

FESTSTELLUNGSENTWURF

Straßenbauverwaltung

Unterlage / Blatt-Nr.: 6 / 2
 Höhenplan
 Bau-km 1+000 bis Bau-km 2+000
 Maßstab: 1 : 1000 / 100

Straße / Abzahn-Nr. / Station: S12580_140_4,357 bis B388_280_1,107
 PROJIS-Nr.:

Staatsstraße 2331 / Kreisstraße ED 99 Nordumfahrung Erding mit Verlegung der Staatsstraße 2331

Bau-km 0+000 bis Bau-km 9+320,406

Aufgestellt: München, den 20.08.2014
 Staatliches Bauamt

Dr. Braun, Baust