

Entwässerungsabschnitt 19
 Bau-km 4+976 bis Bau-km 5+193
 $A_E = 0,264 \text{ ha}$
 $Q_{15, \text{max}} = 31,05 \text{ l/s}$
 Breittflächige Versickerung
 in angrenzende Grünflächen

Entwässerungsabschnitt 20
 Bau-km 5+193 bis Bau-km 5+868
 $A_E = 0,946 \text{ ha}$
 $Q_{15, \text{max}} = 95,18 \text{ l/s}$
 Ableitung über Böschungen, Ver-
 sickerung über Mulden und Rigolen

Entwässerungsabschnitt 21
 Bau-km 5+868 bis Bau-km 7+684
 $A_E = 1,922 \text{ ha}$
 $Q_{15, \text{max}} = 211,21 \text{ l/s}$
 Breittflächige Versickerung
 in angrenzenden Grünflächen

Entwässerungsabschnitt 22
 Bau-km 7+684 bis Bau-km 7+940
 $A_E = 0,630 \text{ ha}$
 $Q_{15, \text{max}} = 60,09 \text{ l/s}$
 Ableitung über Böschungen, Ver-
 sickerung über Mulden und Rigolen

Entwässerungsabschnitt 23
 Bau-km 7+940 bis Bau-km 8+354
 $A_E = 0,452 \text{ ha}$
 $Q_{15, \text{max}} = 53,04 \text{ l/s}$
 Breittflächige Versickerung
 in angrenzende Grünflächen

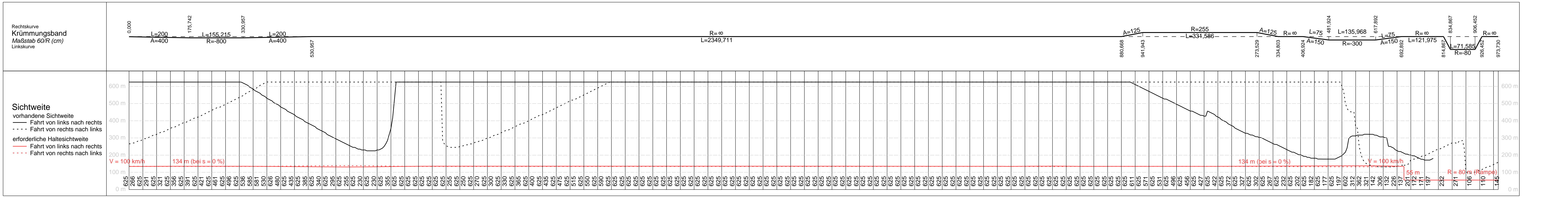
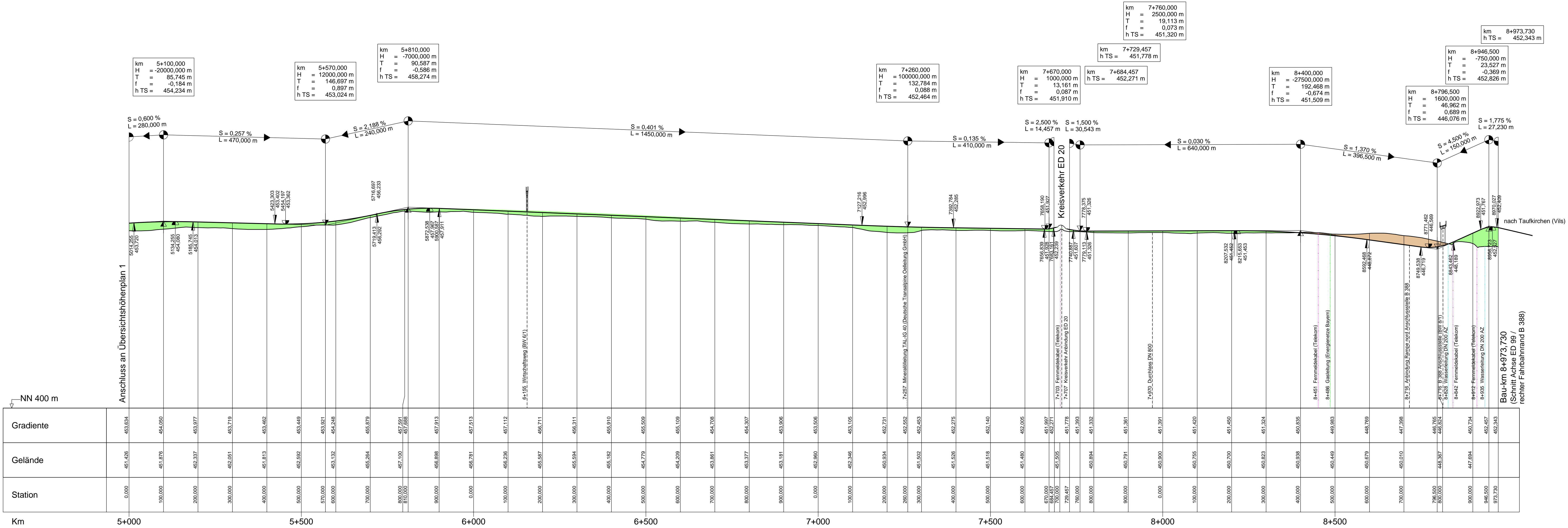
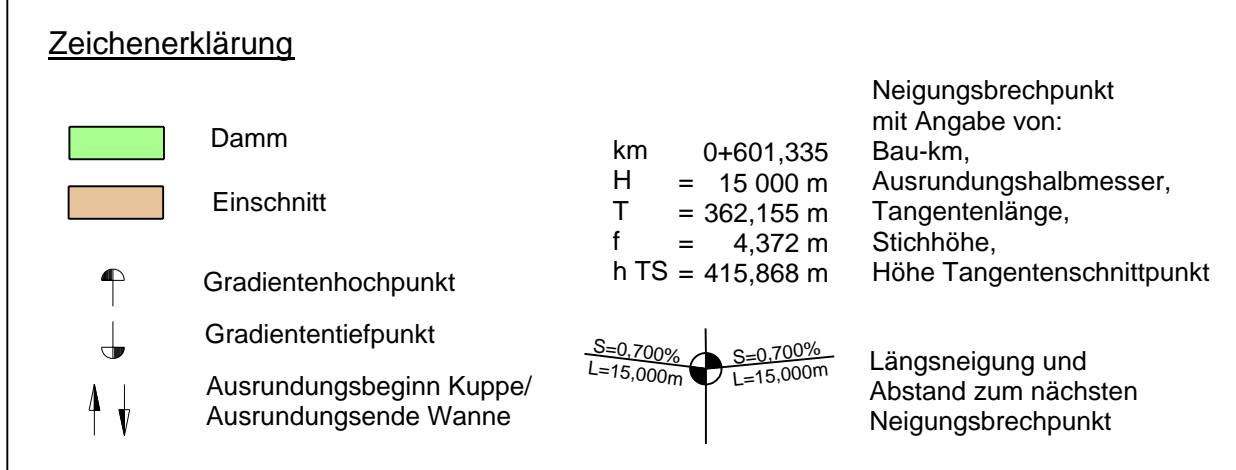
Entwässerungsabschnitt 24
 Bau-km 8+354 bis Bau-km 8+974
 $A_E = 1,241 \text{ ha}$
 $Q_{15, \text{max}} = 108,97 \text{ l/s}$
 Versickerung über
 Mulden und Rigolen

BW 6/1
 Brücke öFW über die ED 99

Bau-km 6+155,130
 L.W. = 20,00 m
 L.H. >= 4,70 m
 Kr.Wi. = 98,202 gon
 BzG = 5,00 m
 Verkehrslasten gem. EC

BW 8/1
 Brücke B 388 über die südliche
 Rampe der B 388

Bau-km 8+813,355
 L.W. = 12,00 m
 L.H. >= 4,70 m
 Kr.Wi. = 46,490 gon
 BzG = 11,60 m
 Verkehrslasten gem. EC



Ersetzt durch 1. Tektur

Planungsbüro Bauen und Umwelt
 bearbeitet: Juli 2014
 gezeichnet: Juli 2014
 geprüft: Juli 2014
 Datum: Juli 2014
 Name: Le. R. Seb.
 Projekt: 281713
 Datei: Übersichtsplan_ED99_2000

Freistaat Bayern
 Staatliches Bauamt Freising
 Fachbereich Straßenbau München
 bearbeitet: Aug. 2014
 gezeichnet: Aug. 2014
 geprüft: Aug. 2014
 Datum: Aug. 2014
 Name: Großkopf
 Reg.-Nr.: 1364 - 21 - 2 P

Nr.	Art der Änderung	Name	Zeichen

FESTSTELLUNGSENTWURF
 Straßenaufverwaltung
 Straße / Abschn.-Nr. / Station:
 S2580_140_4,357 bis B388_280_1,107
 PROJIS-Nr.:
 Unterlage / Blatt-Nr.: 4 / 2
 Übersichtsflächenplan
 Bau-km 5+000 bis Bau-km 8+973,730
 Maßstab: 1 : 5000 / 500

Staatstraße 2331 / Kreisstraße ED 99
Nordumfahrung Erding mit Verlegung der Staatsstraße 2331
 Bau-km 0+000 bis Bau-km 9+320,406
 Aufgestellt: München, den 20.06.2014
 Staatliches Bauamt
 Dr. Braun, Baurat