

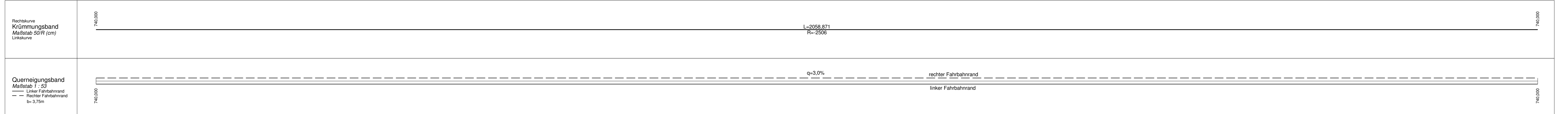
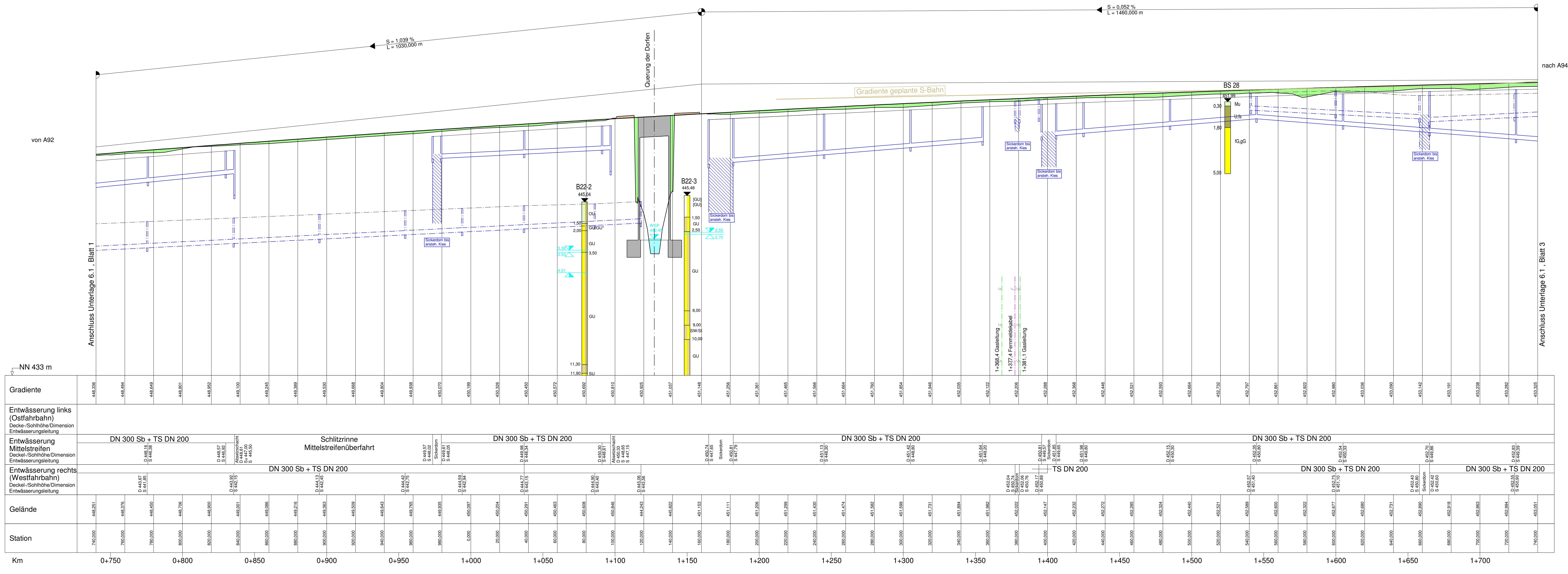
Entwässerungsabschnitt 1
Bau-km 0+000 bis Bau-km 1+162

BW 1/1
Brücke St 2580 über die Dörfen
(Ostfahrbahn)
Bau-km 1+124,025
L.W. = 26,00 m
St.W. = 22,80 m
L.H. = 6,70 m (G 8FW)
Breite zw. d. Geländern 11,60 m
Kr. Winkel = 59,253 gon
Verkehrslasten gem. EC

BW 1/2
Brücke St 2580 über die Dörfen
(Westfahrbahn)
Bau-km 1+135,125
L.W. = 26,00 m
St.W. = 22,80 m
L.H. = 6,70 m (G 8FW)
Breite zw. d. Geländern 11,35 m
Kr. Winkel = 59,253 gon
Verkehrslasten gem. EC

km 1+160,000
H = -170000,000 m
T = 338,971 m
f = 2,070 m
NN = 453,218 m

Entwässerungsabschnitt 2
Bau-km 1+162 bis Bau-km 2+936



Zeichenerklärung

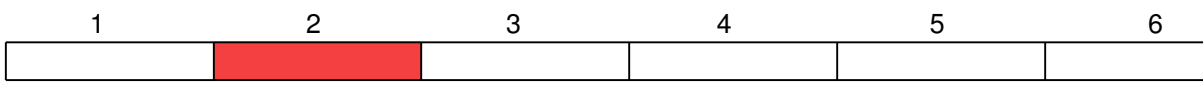
	Auftrag	Neigungsbrechpunkt mit Angabe von Bau-km, Ausrundungshalbmesser, Tangentiallänge, Stichhöhe, Höhe Tangentschnittpunkt
	Abtrag	H = 0+601,335 T = 362,155 m f = 4,372 m NN = 415,85 m
	Gradientenhochpunkt	
	Gradientenbeginn / Ausrundungsende Wanne	Längsneigung und Abstand zum nächsten Neigungsbrechpunkt

Zeichenerklärung Entwässerung:

	Rohrleitung links
	Rohrleitung mitte
	Rohrleitung rechts
	Mulde links
	Mulde mitte
	Mulde rechts
	Schacht links
	Schacht mitte
	Schacht rechts

Zeichenerklärung Bohrungen:

	A	Auffüllung
	Mu	Oberboden
		Kies
		Schluff
		Sand
		Ton
		Grundwasser angebohrt
		Grundwasser



Planungsbüro Bauen und Umwelt		bearbeitet		Datum		Name	
	gezeichnet	Sept. 2021	Le.				
	geprüft	Sept. 2021	Ri.				
	Projekt: 131922						
Datei: Hbwhplan_ST2580_FE_Tekur-1							

Freistaat Bayern Staatliches Bauamt Freising Fachbereich Straßenbau München		bearbeitet		Datum		Name	
	gezeichnet	Sept. 2021	Bonecke				
	geprüft	Sept. 2021	Bonecke				
	Reg.-Nr.: 1402 - 2 m - 2 PT						

Nr.	Art der Änderung	Datum	Zeichen

FESTSTELLUNGSENTWURF

Straßenbauverwaltung Freistaat Bayern	Unterlage / Blatt-Nr.: 6.1 / 2 T
Straße / Abschn.-Nr / Station: St2580_140_0.000 bis St2580_140_5.148	Höhenplan St 2580 Bau-km 0+740 bis Bau-km 1+740
PROJIS-Nr.:	Maßstab: 1:1000 / 100

St 2580, Flughafentangente Ost 4-streifiger Ausbau der St 2580 zwischen der St 2584 und der St 2084

Bau-km 0+000 bis Bau-km 5+150
St2580_140_0.000 bis St2580_140_5.148

1. Tekur aufgestellt:
München, den 24.09.2021
Staatliches Bauamt Freising

1. Tekur zur Planfeststellung
vom 19.12.2013