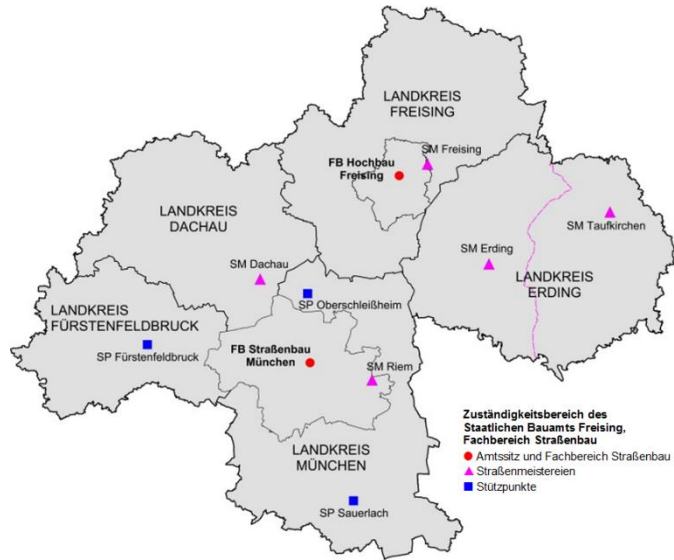


Standorte



Zuständigkeitsbereich

Wir betreuen rund 1.300 km Straßen, davon 278 km Bundesstraßen, 664 km Staatsstraßen und in den Landkreisen Erding und München 360 km Kreisstraßen. Zusätzlich liegen 405 km Radwege, 600 Brücken- und 113 sonstige Ingenieurbauwerke (Tunnel, Stützmauern) sowie 375 Lichtsignalanlagen in unserer Verantwortung.

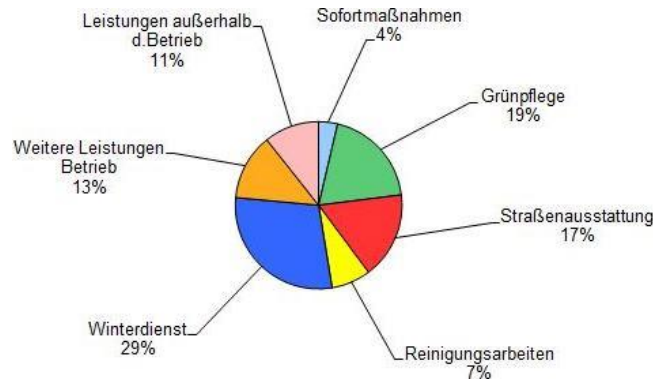
Aufgaben im Straßenbau

Für ein verkehrssicheres und leistungsfähiges Straßennetz sind folgende Aufgaben von zentraler Bedeutung:

- Planung und Bau von Straßen und Brücken
- Betreiben, Erhalten und Verwalten von Straßen und Brücken
- Betriebsdienst und Winterdienst
- Immissionsschutz
- Verkehrssicherheit
- Beratung der Kommunen bei Straßenbaumaßnahmen
- Mitwirken bei der Festlegung und dem Vollzug von straßenverkehrsrechtlichen Maßnahmen (Beschilderung, Markierung, Sonder-/Schwertransporte)

Betriebsdienst 2018

Die Leistungen im Betriebsdienst lassen sich folgendermaßen unterteilen:



Haushalt 2018

Bund	30,5 Mio. €
Land	24,6 Mio. €
Landkreis Erding	1,4 Mio. €
Landkreis München	1,9 Mio. €

Kontakt

Staatliches Bauamt Freising
 Fachbereich Straßenbau
 Winzererstraße 43
 80797 München
 Tel.: 08161 932-3720
 Fax: 08161 932-3730
 E-Mail: poststelle@stbafs.bayern.de
 Weitere Informationen im Internet unter <http://www.stbafs.bayern.de>

Impressum

Das Staatliche Bauamt Freising ist eine Behörde im Aufgabenbereich des Bayerischen Staatsministeriums für Wohnen, Bau und Verkehr.

Stand: 1. September 2019
 ©Bilder: Staatliches Bauamt Freising, Fachbereich Straßenbau

Bayern.
Die Zukunft.



PLANEN



BAUEN



ERHALTEN



BETREIBEN

Straßenbau

Das **Staatliche Bauamt Freising** ist eines von 22 Staatlichen Bauämtern in Bayern, die aus den früheren Hochbauämtern und Straßenbauämtern hervorgegangen sind. Am 1. Januar 2007 wurden das Staatliche Hochbauamt Freising und das Straßenbauamt München zusammengeführt. Der Amtsbezirk umfasst die Landkreise München, Dachau, Erding, Freising und Fürstenfeldbruck.

Das Staatliche Bauamt Freising hat drei Standorte: den Amtssitz in Freising-Weihenstephan und das Dienstgebäude Neubiberg mit dem Fachbereich Hochbau und den Fachbereich Straßenbau in München-Schwabing.



Fachbereich Hochbau in Freising-Weihenstephan



Fachbereich Straßenbau in München-Schwabing

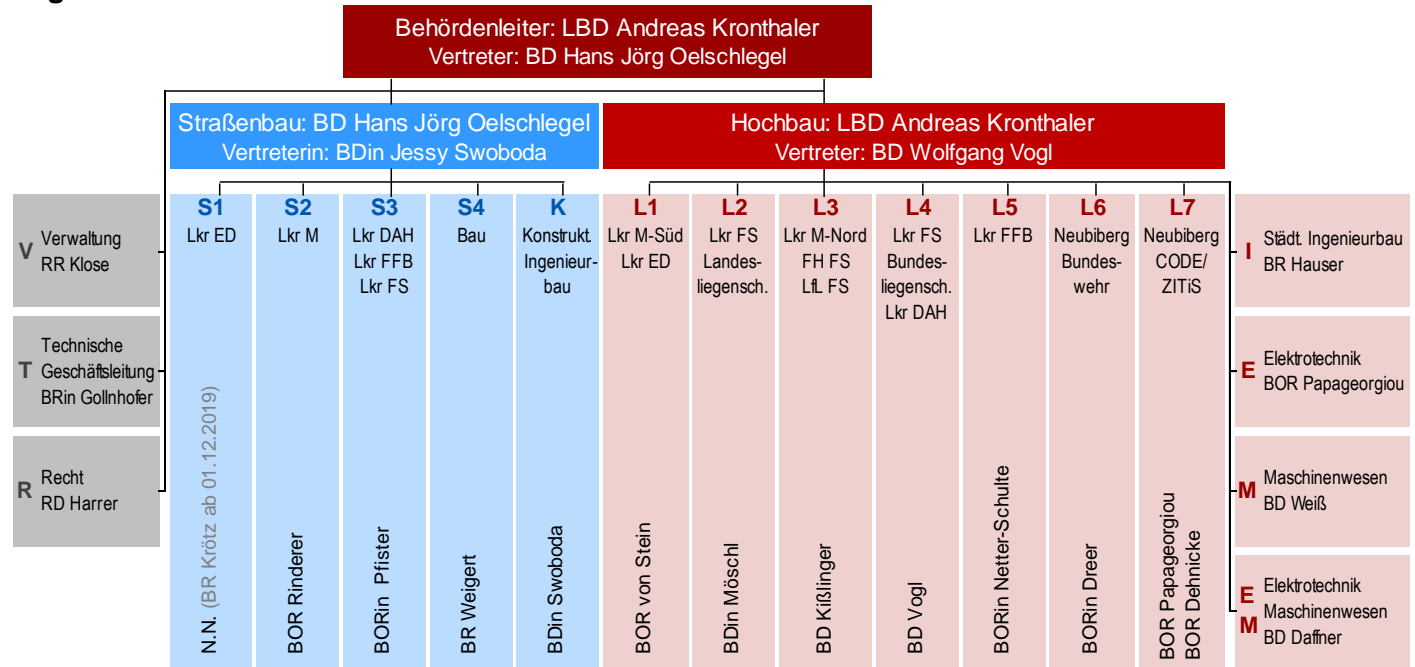
Personal 2019

Bauamt
 Fachbereich Hochbau 102 Beschäftigte
 Fachbereich Straßenbau 79 Beschäftigte
 Verwaltung, Techn. Geschäftsleitung und Rechtsabteilung 62 Beschäftigte

Betriebsdienst
 Straßenmeistereien und Zentralwerkstatt 109 Beschäftigte

Insgesamt: 352 Beschäftigte

Organisation



Realisierte Projekte



St 2052, Ortsumfahrung Pfaffenhofen a. d. Glonn



St 2341, Ausbau südlich Massenhausen



B 301, Ismaning - Hallbergmoos, Grünbrücke



St 2350, Isarbrücke Moosburg a. d. Isar



B 13, Geh- und Radweg zw. Maisteig und Fahrenzhausen



St 2078, Lärmschutzwand bei Brunenthal